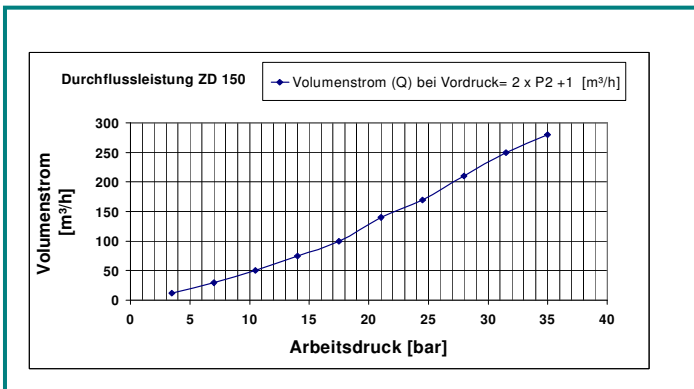
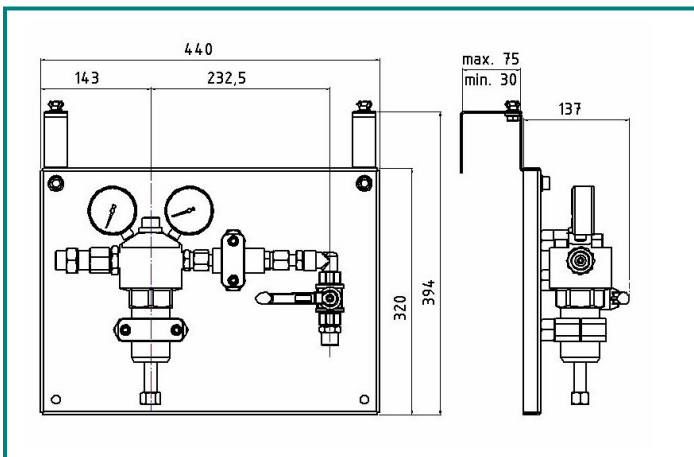
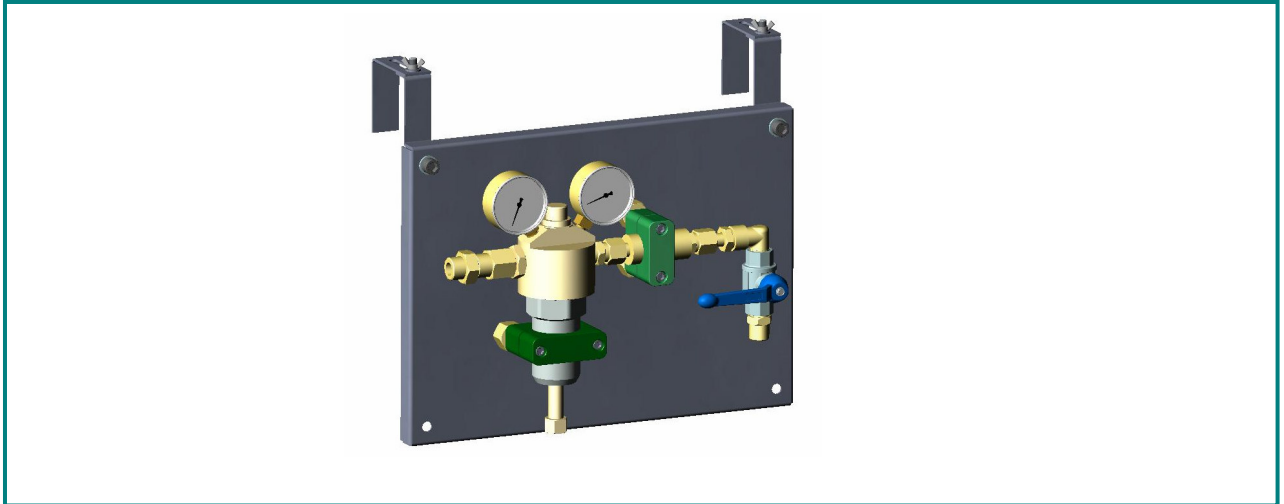


Druckregelstation ZD 150 portabel



Hornung Qualitätsstandard

Die Firma Hornung ist zertifiziert nach
DIN EN ISO 9001

Alle Einzelteile werden im eigenen Hause
gefertigt, montiert und geprüft.

Die fertigen Produkte unterliegen somit den
strengen Kriterien unserer Qualitätssicherung
mit 100%iger Endkontrolle.

Beschreibung

Die Druckregelstation ZD 150 portabel ist eine einseitig gespeiste Sauerstoff – Versorgungseinrichtung.

Der Aufbau der Grundkonsole mit Halterung ermöglicht den ortsveränderlichen Einsatz der Druckregelstation, z.B. um sie an Flaschenbündeln anzuhängen. Auch eine Festinstallation ist möglich.

Mit der Druckregelstation ZD 150 portabel wird ein Druck von maximal 300 bar auf 10, 16, 20 oder 35 bar reduziert und konstant gehalten.

Die Druckregelstation besteht aus einem einstufigen Zentraldruckminderer nach DIN EN 961 (ISO 7291), mit Sauerstoff-Zulassung der BAM.

Das integrierte Abblaseventil schützt den Druckminderer vor überhöhtem Hinterdruck.

Die nach dem Druckminderer eingesetzte Sicherheitseinrichtung nach EN 730-1 gewährleistet eine sichere Gasentnahme.

Ein ausgangsseitig installierter Kugelhahn ermöglicht ein sicheres Absperrern.

Ferdinand Hornung GmbH & Co. KG
Rathenaustraße 55, 63263 Neu-Isenburg

Tel: +49 (0) 61 02 - 78 83 - 70 www.hornung.org
Fax: +49 (0) 61 02 - 78 83 - 40 info@hornung.org

INFO:
Sicherheitseinrichtung

Immer dort im Einsatz, wo hohe Gasentnahmen bei geringem Druckverlust Voraussetzung für störungsfreien Betrieb sind. Die hohe Durchflussleistung ist Garant für lange Lebensdauer und Höchstmaß an Sicherheit bzw. Funktionalität

Sicherheitselemente:

- Gasrücktrittsventil
- Flammensperre
- thermische Nachströmsperre

Lange Lebensdauer durch Schmutzfilter

Prüfvorschrift Sicherheitseinrichtung:

Eine Überprüfung ist nach BGR 500 Kap. 2.26 Abs. 3.27/ 1.4 mindestens einmal jährlich vorgeschrieben.

Gerne bieten wir Ihnen auf Wunsch die entsprechende Prüfvorrichtung an.

Die Sicherheitseinrichtungen dürfen nur Vom Hersteller geöffnet und instand gesetzt werden.

Technische Daten:

Material:	Messing
Sitzdichtung:	EPDM
Filter:	Metall, Porengröße 40µm
Membran:	Edelstahl
Max. Vordruck:	300 bar
Max. Leistung:	280 m³/h
Regelbereich:	1,0 – 35 bar
Betriebstemperatur:	-20°C bis +60°C
Maße:	440 x 320 x 137 mm
Gewicht:	8000g

Bestellangaben:

Eingangsdruck (p1):

- 1 = 200 bar
- 2 = 300 bar

Ausgangsdruck (p2):

- 1 = 1-10 bar
- 2 = 1-16 bar
- 3 = 1-20 bar
- 4 = 1-35 bar

Bestellbeispiel:

Station - Typ	
47	Station ZD 150 portabel

47-	1	2	Gasart
-----	---	---	--------

Typ p1 p2 Gasart

Zubehör:

- ZDA 25 Station, portabel
- Gasverteiler, portabel
- Niederdruckschläuche zur Station
- Hochdruckschläuche zum Flaschenbündel