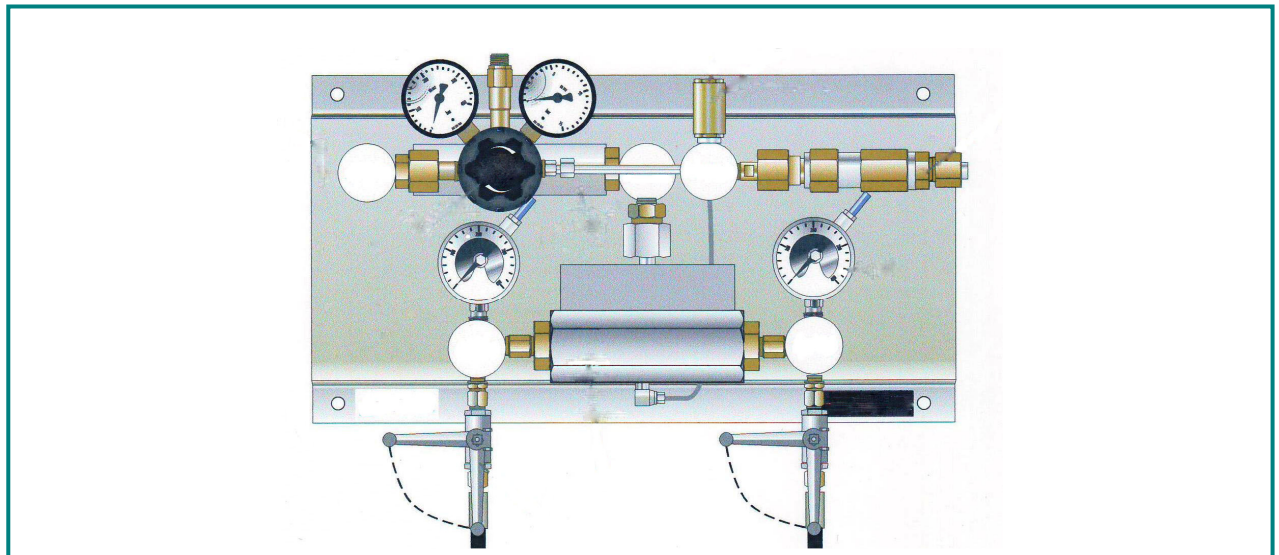


Entspannungsstation HP 276 Acetylen 2.6

2x1 Flasche mit automatischer Umschaltung



Beschreibung:

Die HP 276 ist eine einstufige Entspannungsstation für Acetylen 2.6 für 2x1 Flasche mit automatischer Umschaltung.

Die Entspannungsstation dient der sicheren Entnahme von Acetylen aus 1 bzw. aus 2 Flaschen und ist standardmäßig für 2x1 Flasche verfügbar.

Die Station ist auf eine Konsole montiert und verfügt standardmäßig über einen Druckregler mit Vor- und Hinterdruckmanometer, ein Umschaltventil, ein Sicherheitsventil, sowie Flammensperre und Schnellschlusseinrichtung.

Sie kann optional mit mit Kontaktmanometern ausgerüstet werden.

Als Zubehör steht darüber hinaus ein Gasmangelwarngerät und ein Notaussystem für die Aufrüstung des Sicherheitskreislaufes zur Verfügung (s.a. Kapitel 7).

Anwendungsbereiche:

Speziell für Gase mit hohen Anforderungen an Sicherheit und Dichtheit bei denen zugleich eine unterbrechungsfreie Versorgung über Nacht und an Wochenenden sichergestellt sein muss.

Anwendung im Labor- und AAS-Versorgungen

Technische Daten:

| | |
|---------------------|---|
| Werkstoff: | Messing |
| Gasreinheit: | ≤ 2.6 |
| Max. Vordruck: | 25 bar |
| Regelbereich: | 0,1 – 1,5 bar |
| Betriebstemperatur: | -20°C bis +70°C |
| Maße | 480x260x300 |
| Gewicht: | ca. 20kg |
| Durchflussmenge: | ca. 0,5m ³ /h (kurzzeitig 1m ³ /h) |
| Anschlüsse: | |
| Vordruck: | nach DIN 477-3 (Spannbügel) |
| Hinterdruck: | NPT 1/4 i |

Bauartzulassungsbescheinigungen:

| | |
|-----------------------------------|-----------|
| für Schlauch | BAM 0283 |
| für Kugelhähne DN 6 | BAM 0394 |
| für Schnellschlusseinrichtg.HDS17 | BAM 1481 |
| für Druckminderer | BAM gepr. |
| für Gebrauchsstellenvorlage | BAM 0485 |

Hornung Qualitätsstandard

Die Firma Hornung ist zertifiziert nach **DIN EN ISO 9001**

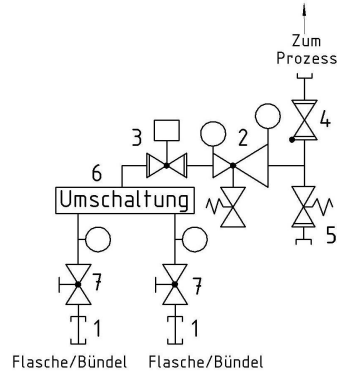
Alle Einzelteile werden im eigenen Hause gefertigt, montiert und geprüft.

Die fertigen Produkte unterliegen somit den strengen Kriterien unserer Qualitätssicherung mit 100%iger Endkontrolle.

Ferdinand Hornung GmbH & Co. KG
Rathenaustraße 55, 63263 Neu-Isenburg

Tel: (0 61 02) 78 83 - 70 www.hornung.org
Fax: (0 61 02) 78 83 - 40 info@hornung.org

Fließschema:



Zubehör:

siehe Gesamtkatalog Abschnitt

7. Manometer, Verschraubungen,
Flaschenhalter und Zubehör
Flaschenschränke und Sicherheitstechnik

Lieferumfang:

Hochdruckschläuche 90°, ca. 800mm lang (1)
Druckregler mit Vor- und Hinterdruck-
Manometer (2)
Schnellschlusseinrichtung (3)
und Flammensperre (4)
Sicherheitsventil (5)
Umschaltung (6)
Absperrkugelhahn (7)

ohne Anschlussverschraubung am Ausgang

Bestellangaben:

Anzahl der Flaschen:

- 1 = 2x1 Flasche autom.
2 = 2x2 Flasche autom.

Manometer:

- 1 = Standardmanometer
2 = Kontaktmanometer Ex

Bestellbeispiel:

| | | | |
|--------|--------|------|----------|
| HP276- | 1 | 2 | Acetylen |
| Typ | Anzahl | Mano | Gasart |