

Präzisionsdruckminderer PHR

- einstufiger Feinhebeldruckminderer für präzise Arbeitsdrücke im mbar Bereich



Beschreibung:

Der Prozeßdruckminderer PHR in Leitungsausführung dient der Druckreduzierung von Gasen auf Sekundärdrücke im mbar Bereich. Typische Einsatzgebiete sind Forschung, Labor und Prozesstechnik.

Der PHR ist ein einstufiger Leitungsdruckminderer mit einem Hebelsystem und großflächiger Membrane, wodurch eine sehr hohe Regelgenauigkeit auch im mbar Bereich erreicht wird.

Der PHR kann optional mit Vor- und Hinterdruckmanometer ausgerüstet werden.

Für die Wandmontage kann optional eine Wandhalterung geliefert werden.

Anwendungsbereiche:

Der Präzisionsdruckminderer PHR kommt speziell in folgenden Bereichen zum Einsatz:

- Labor und industrielle Anwendung
- Forschung und Entwicklung
- Gasanalyse
- Gaschromatographie
- Verfahrenstechnik
- Metallurgie
- Prozeßtechnik
- Leuchtmittelproduktion

Technische Daten:

Gehäuse:	Messing oder Edelstahl elektropoliert
Sitzdichtung:	Viton
Membrane:	Viton
Gasreinheit:	≤ 5.0
Max. Vordruck:	16 bar
Regelbereich:	10 mbar bis 2,0 bar
Durchflussleistung:	10 m ³ /h Luft
Betriebstemperatur:	-20 °C bis +70 °C
Manometer: (Optional)	Sicherheitsausführung nach EN 837-1 KL1,6
Anschlüsse:	Eingang G 1/4 f Ausgang G 1/4 f

Hornung Qualitätsstandard

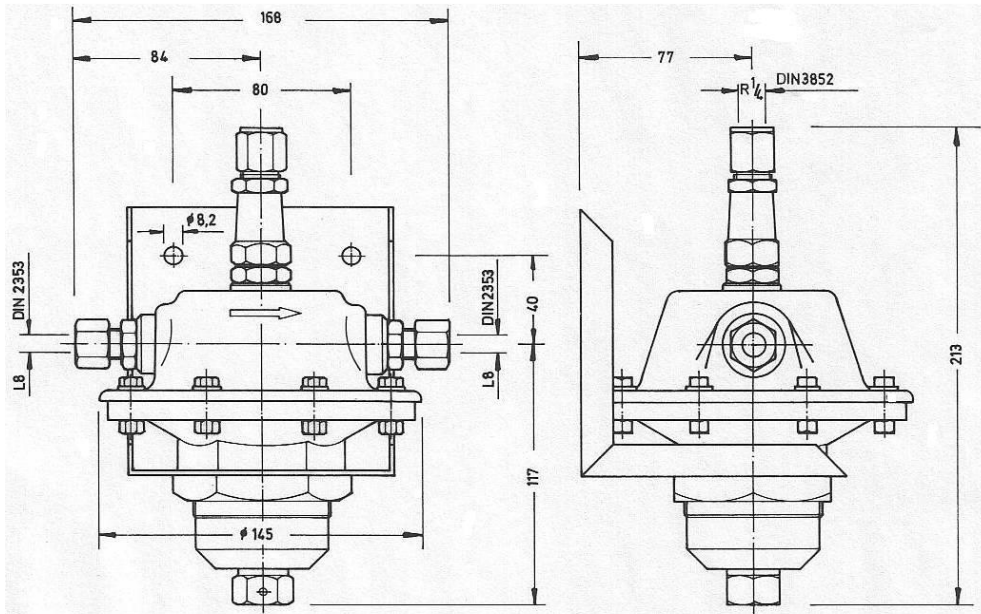
Die Firma Hornung ist zertifiziert nach
DIN EN ISO 9001

Alle Einzelteile werden im eigenen Hause gefertigt, montiert und geprüft.

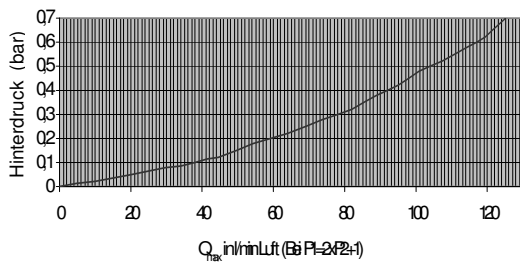
Die fertigen Produkte unterliegen somit den strengen Kriterien unserer Qualitätssicherung

Ferdinand Hornung GmbH & Co. KG
Rathenaustraße 55, 63263 Neu-Isenburg

Tel: (0 61 02) 78 83 - 70 www.hornung.org
Fax: (0 61 02) 78 83 - 40 info@hornung.org



Durchfluss-RF



Bestellangaben:

Material:

- 1 = Messing
- 2 = Edelstahl elektropoliert

Druckbereiche:

- 1 = 30 mbar
- 2 = 50 mbar
- 3 = 70 mbar
- 4 = 100 mbar
- 5 = 200 mbar
- 6 = 300 mbar
- 7 = 500 mbar
- 8 = 700 mbar
- 9 = 1000 mbar
- 10 = 1500 mbar
- 11 = 2000 mbar

Manometer:

- 1 = ohne Manometer
- 2 = mit Hinterdruckmanometer
- 3 = mit Vor- und HD-Manometer

Option auf der Vor- u. Hinterdruckseite:

- 00 = G 1/4" f
- 03 = Klemmringverschraubung 3mm
- 06 = Klemmringverschraubung 6mm
- 08 = Klemmringverschraubung 8mm
- 10 = Klemmringverschraubung 10mm
- 12 = Klemmringverschraubung 12mm

Zubehör:

siehe Gesamtkatalog Abschnitt

- 7. Manometer, Verschraubungen, und Zubehör (Armaturen f. Technische Gase) bzw.
- 6. Zubehör (Armaturen für Reinstgase)

Bestellbeispiel:

28-	2	2	2	08	12	Gas
Typ	Mat.	Druck	Mano	Ein	Aus	Gasart