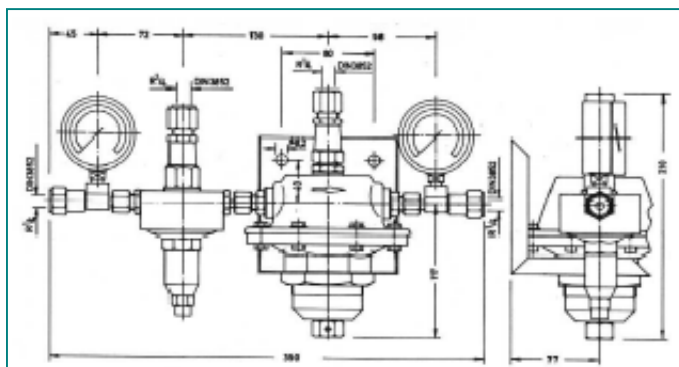


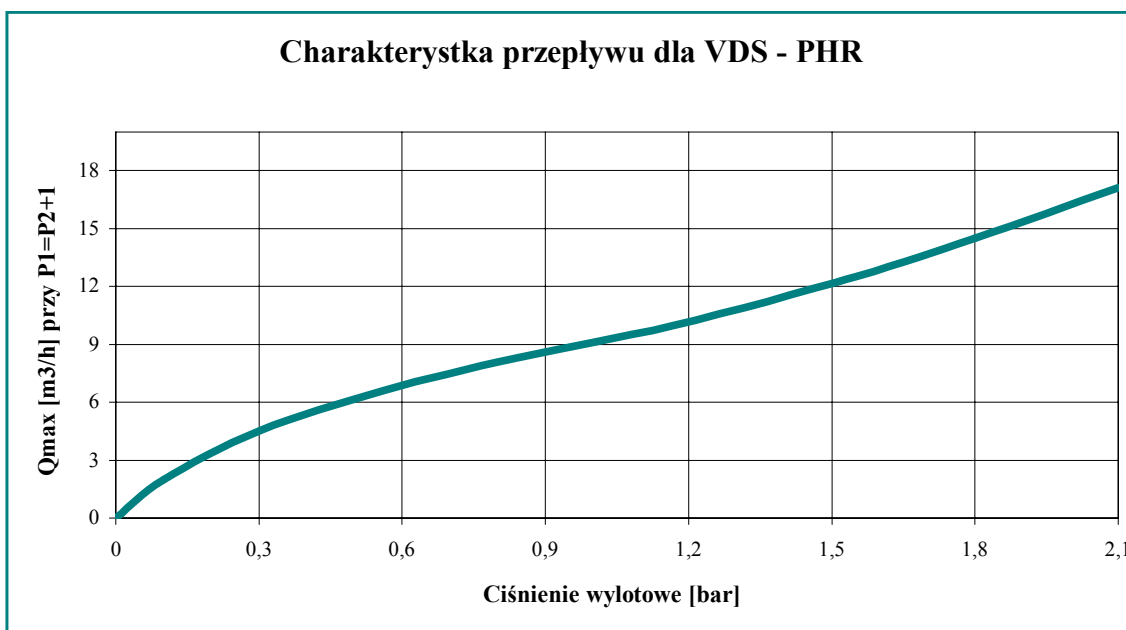


Reduktor sieciowy VDS-PHR

HORNUNG



Model	Rodzaj gazu	Ciśnienie wlotowe P_1	Ciśnienie wylotowe P_2	Przepustowość Q_1	Przyłącze wejściowe	Przyłącze wyjściowe
VDS-PHR	P, NP, K, NK, T	Max. 300 bar	Max. 0,4/0,8/2 bar	Max. 18 m ³ /h	G ¼" DIN 3852	G ¼" DIN 3852



Reduktor VDS –PHR jest wykonany ze stali kwasoodpornej i przeznaczony do pracy m.in z gazami agresywnymi i gazami o wysokiej czystości.

Reduktor VDS –PHR jest stosowany przy pracach badawczych, w laboratoriach, natomiast jego konstrukcja – duża powierzchnia membrany oraz dźwigniowy system regulacji - gwarantuje wysoką stabilność i dokładność regulacji ciśnienia roboczego