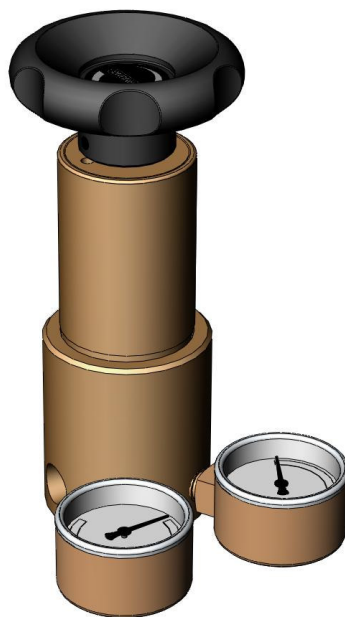


# Hochdruckminderer HD550



Manometer optional

## Beschreibung:

Der Hochdruckminderer HD550 ist ein einstufiger Druckminderer aus Edelstahl 1.4404 oder Messing.

Der HD550 ist als Kolbendruckminderer ausgeführt und reduziert den Druck von verdichteten Gasen oder Flüssigkeiten auf einen maximalen Hinterdruck von 550bar. Er arbeitet nach dem Prinzip des Kräfte-Gleichgewichtes zwischen der eingestellten Federkraft und dem Ausgangsdruck.

## Ausführung:

Bei der Version mit Sitzdurchmesser 6,35mm wird durch einen druckentlasteten Ventilkegel eine weitgehende Unabhängigkeit von Vordruckschwankungen erreicht.

Die Kolbendurchmesser sind unterschiedlich damit auch bei niedrigen Hinterdrücken eine gute Regelbarkeit gewährleistet ist.

Der Druckminderer ist mit Rücksteuerung lieferbar und die Steuerspindel ist mit einem Axiallager ausgestattet. Hierdurch sind auch bei hohen Drücken mit geringem Kraftaufwand schnell und einfach unterschiedliche Arbeitsdrücke einstellbar.

Am Ein- und Ausgang ist dieser Druckminderer standardmäßig mit Innengewinde NPT 3/8" ausgestattet.

Der Druckminderer kann optional mit Vor- und Hinterdruckmanometer ausgestattet werden.

## Technische Daten:

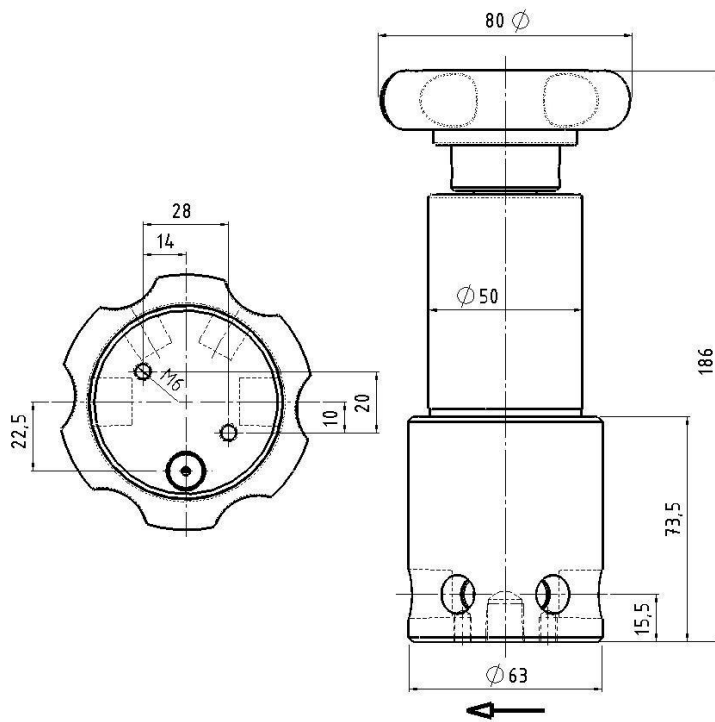
Material:	Messing / Edelstahl
Ventilsitz:	Ø 1,70 Ø 6,35 (druckentlastet)
Kv-Wert:	0,03 (Ø 1,70 )
Kv-Wert:	0,7 (Ø 6,35)
Sitzdichtung:	PCTFE
Elastomere:	EPDM / Viton
Max. Vordruck:	750 bar
Regelbereiche:	0,5 - 100 bar 10 - 550 bar
Betriebstemperatur:	-20°C bis +60°C
Maße:	Ø80 x 186
Gewicht:	2,5kg
Anschlüsse:	Ein/Ausgang NPT 3/8 f Manometer NPT 1/4

## Hornung Qualitätsstandard

Die Firma Hornung ist zertifiziert nach **DIN EN ISO 9001**

Alle Einzelteile werden im eigenen Hause gefertigt, montiert und geprüft.

Die fertigen Produkte unterliegen somit dem strengen Kriterien unserer Qualitätssicherung mit 100%iger Endkontrolle.



### Anwendungsbereiche:

Dieser Druckminderer ist speziell für hohe Ein- und Ausgangsdrücke konzipiert. Durch seine rücksteuerbare Ausführung eignet sich dieser Druckminderer besonders für den Einsatz als Pilotdruckminderer z.B. in Regelstrecken in Verbindung mit Domdruckminderern. Die Edelstahlausführung mit Elastomeren aus Viton lässt bei diesem Druckminderer den Einsatz für aggressive Medien zu. Hierbei muss jedoch in der rücksteuerbaren Ausführung stirnseitig eine Abluftleitung angeschlossen werden. Wir empfehlen dringend dem Druckminderer einen Feinfilter mit mind. 40µ vorzuschalten, sowie nachfolgende Bau- und Anlagenteile durch geeignete Sicherheitsventile vor unzulässig hohen Drücken zu schützen.

### Bestellangaben:

#### Material:

- 1 = Messing
- 2 = Edelstahl

#### Ventilsitz:

- 1 = Ø 1,70
- 2 = Ø 6,35 (druckentlastet)

#### Elastomere:

- 1 = EPDM
- 2 = Viton

#### Ausgangsdruck (max.)

- 1 = 100 bar
- 2 = 550 bar

#### Rücksteuerung:

- 1 = Mit Rücksteuerung
- 2 = Ohne Rücksteuerung

#### Manometer:

- 1 = Ohne
- 2 = Mit Vor- und Hinterdruck Mano.

#### Bestellbeispiel:

Druckreglertyp	
46	HD550

### Zubehör:

Manometer, Verschraubungen und Zubehör  
Flansche, Feinfilter auf Anfrage  
Sicherheitsventile auf Anfrage

46	-	1	1	1	1	2	Medium
----	---	---	---	---	---	---	--------

Typ Mat. Sitz Elast. Druck Rückst Mano. Medium